

Latitude 15 5000 Series

E5570

Quick Start Guide

Guide d'information rapide

Guia de iniciação rápida

Hızlı Başlangıç Kılavuzu

دليل البدء السريع



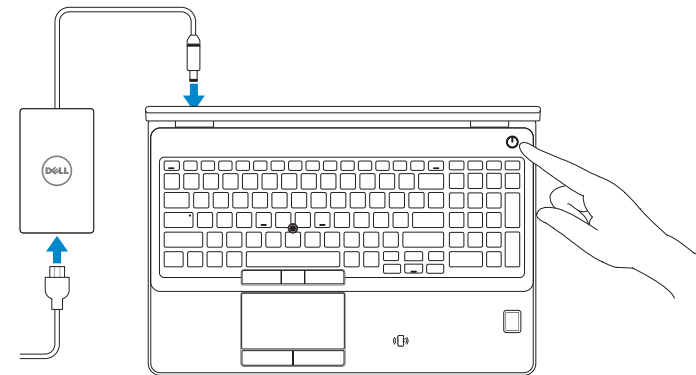
1 Connect the power adapter and press the power button

Connectez l'adaptateur d'alimentation et appuyez sur le bouton d'alimentation

Ligar o transformador e premir o botão Ligar

Güç adaptörünü takıp güç düğmesine basın

توصيل مهبط التيار والضغط على زر التشغيل



2 Finish operating system setup

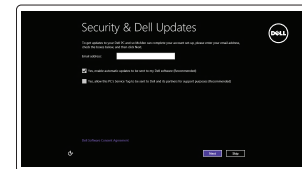
Terminez la configuration du système d'exploitation

Terminar a configuração do sistema operativo

İşletim sistemi kurulumunu tamamla

إنهاء إعداد نظام التشغيل

Windows 8.1



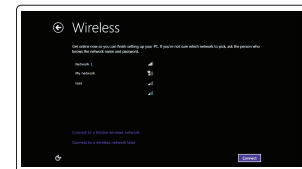
Enable security and updates

Activez la sécurité et les mises à jour

Ativar as funcionalidades de segurança e atualizações

Güvenlik ve güncellemeleri etkinleştirin

تمكين الأمان والتحديثات



Connect to your network

Connectez-vous à votre réseau

Estabelecer ligação à rede

Ağınıza bağlanın

التوصيل بالشبكة

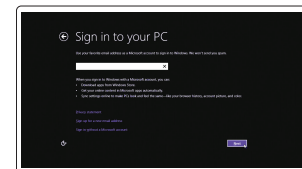
NOTE: If you are connecting to a secured wireless network, enter the password for the wireless network access when prompted.

REMARQUE : si vous vous connectez à un réseau sans fil sécurisé, saisissez le mot de passe d'accès au réseau sans fil lorsque vous y êtes invité.

NOTA: Se estiver a estabelecer ligação a uma rede sem fios protegida, quando for solicitado, introduza a palavra passe de acesso à rede sem fios.

NOT: Güvenli bir kablosuz ağa bağlanıyorsanız, sorulduğunda kablosuz ağ erişimi parolasını girin.

ملاحظة: في حالة اتصالك بشبكة لاسلكية مؤمنة، أدخل كلمة المرور لوصول الشبكة اللاسلكية عند مطالبتك.



Sign in to your Microsoft account or create a local account

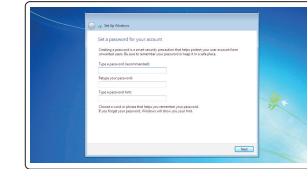
Connectez-vous à votre compte Microsoft ou créez un compte local

Iniciar sessão numa conta Microsoft ou criar uma conta local

Microsoft hesabınıza oturum açın veya yerel bir hesap oluşturun

قمب تسجيل الدخول إلى حساب Microsoft أو قم بإنشاء حساب محلي

Windows 7



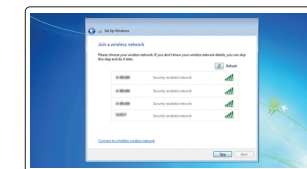
Set a password for Windows

Configurez un mot de passe pour Windows

Configurar a palavra passe para o Windows

Windows için parola belirleyin

إعداد كلمة المرور لنظام Windows



Connect to your network

Connectez-vous à votre réseau

Estabelecer ligação à rede

Ağınıza bağlanın

التوصيل بالشبكة

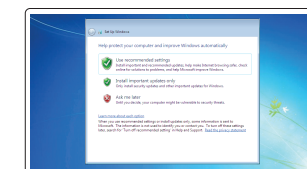
NOTE: If you are connecting to a secured wireless network, enter the password for the wireless network access when prompted.

REMARQUE : si vous vous connectez à un réseau sans fil sécurisé, saisissez le mot de passe d'accès au réseau sans fil lorsque vous y êtes invité.

NOTA: Se estiver a estabelecer ligação a uma rede sem fios protegida, quando for solicitado, introduza a palavra passe de acesso à rede sem fios.

NOT: Güvenli bir kablosuz ağa bağlanıyorsanız, sorulduğunda kablosuz ağ erişimi parolasını girin.

ملاحظة: في حالة اتصالك بشبكة لاسلكية مؤمنة، أدخل كلمة المرور لوصول الشبكة اللاسلكية عند مطالبتك.



Protect your computer

Protégez votre ordinateur

Proteja o computador

Bilgisayarınızı koruyun

حماية الكمبيوتر

Ubuntu

Follow the instructions on the screen to finish setup.

Suivez les instructions qui s'affichent pour terminer la configuration.

Siga as instruções apresentadas no ecrã para concluir a configuração.

Kurulumu tamamlamak için ekrandaki talimatları izleyin.

اتبع الإرشادات التي تظهر على الشاشة لإنهاء عملية الإعداد.

Locate Dell apps in Windows 8.1

Localiser les applications Dell dans Windows 8.1

Localizar as aplicações Dell no Windows 8.1

Dell uygulamalarını Windows 8.1'de bulun

حدد مكان تطبيقات Dell في Windows 8.1



Register your computer

Enregistrez votre ordinateur | Registrar o computador

Bilgisayarınızı kaydedirin | تسجيل الكمبيوتر



Dell Backup and Recovery

Backup, recover, repair, or restore your computer

Effectuez une sauvegarde, récupération, réparation ou restauration de votre ordinateur

Criar cópia de segurança, recuperação, reparação ou restauração do computador

Bilgisayarınızda yedekleme, kurtarma, onarma veya geri yükleme yapın

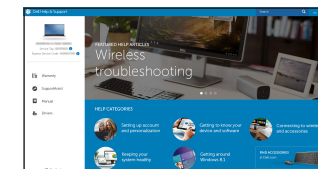
النسخ الاحتياطي أو الاسترداد أو الإصلاح أو الاستعادة للكمبيوتر الخاص بك



Dell Help & Support

Dell aide et assistance | Ajuda e Suporte Dell

Dell Yardım ve Destek | Dell تعليمات ودعم



Dell SupportAssist

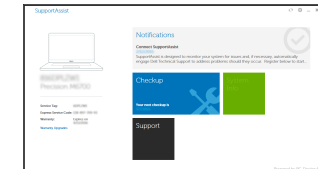
Check and update your computer

Recherchez des mises à jour et installez-les sur votre ordinateur

Verificar e atualizar o computador

Bilgisayarınızı kontrol edin ve güncellemeleri yapın

التحقق من الكمبيوتر الخاص بك وتحديثه



Product support and manuals

Support produits et manuels

Supporte de produtos e manuais

Ürün desteği ve kılavuzlar

دعم المنتج والدلائل

Contact Dell

Contacter Dell | Contactar a Dell

Dell'e başvurun | Dell الاتصال بـ

Regulatory and safety

Règlementations et sécurité | Regamentos e segurança

ممارسات الأمان والممارسات التنظيمية | Mevzuat ve güvenlik

Regulatory model

Modèle réglementaire | Modelo regulamentar

Yasal model numarası | الموديل التنظيمي

Regulatory type

Type réglementaire | Tipo regulamentar

Yasal tür | النوع التنظيمي

Computer model

Modèle de l'ordinateur | Modelo do computador

Bilgisayar modeli | موديل الكمبيوتر

Dell.com/support

Dell.com/support/manuals

Dell.com/support/windows

Dell.com/support/linux

Dell.com/contactdell

Dell.com/regulatory_compliance

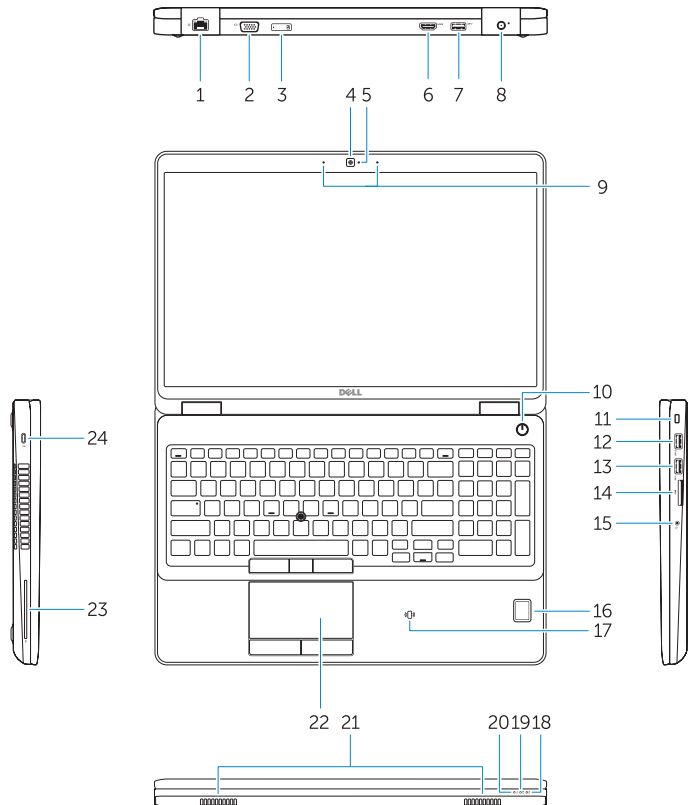
P48F

P48F001

Latitude 15-E5570

Features

Caractéristiques | Funcionalidades | Özellikler | الميزات



1. Network connector
2. VGA connector
3. SIM-card slot (optional)
4. Camera (optional)
5. Camera-status light (optional)
6. HDMI connector
7. USB 3.0 connector
8. Power connector
9. Dual Array microphones
10. Power button
11. Security-cable slot
12. USB 3.0 connector with PowerShare
13. USB 3.0 connector
14. SD memory-card reader
15. Headset connector
16. Fingerprint reader (optional)
17. Contactless smart card reader (optional)
18. Battery-status light
19. Hard-drive activity light
20. Power-status light
21. Speakers
22. Touchpad
23. Smart-Card Reader (optional)
24. Thunderbolt 3 connector (optional)
25. Dock connector
26. Service-tag label

1. Port réseau
2. Port VGA
3. Emplacement de la carte SIM (en option)
4. Caméra (en option)
5. Voyant d'état de la caméra (en option)
6. Port HDMI
7. Port USB 3.0
8. Port d'alimentation
9. Deux microphones en réseau
10. Bouton d'alimentation
11. Emplacement pour câble de sécurité
12. Port USB 3.0 avec PowerShare
13. Port USB 3.0
14. Lecteur de carte SD
15. Port pour casque
16. Lecteur d'empreintes digitales (en option)
17. Lecteur de carte à puce sans contact (en option)
18. Voyant d'état de la batterie
19. Voyant d'activité du disque dur
20. Voyant d'état de l'alimentation
21. Haut-parleurs
22. Pavé tactile
23. Lecteur de carte à puce (en option)
24. Connecteur Thunderbolt 3 (en option)
25. Port d'ancrage
26. Étiquette de numéro de série

1. Conetor de rede
2. Conetor VGA
3. Ranhura para cartões SIM (opcional)
4. Câmara (opcional)
5. Luz de estado da câmara (opcional)
6. Entrada HDMI
7. Entrada USB 3.0
8. Conetor de alimentação
9. Microfones de matriz dupla
10. Botão Ligar
11. Ranhura do cabo de segurança
12. Entrada USB 3.0 com PowerShare
13. Entrada USB 3.0
14. Leitor de cartões de memória SD
15. Conetor para auscultadores
16. Leitor de impressões digitais (opcional)
17. Leitor de cartão inteligente sem contacto (contactless) (opcional)
18. Luz de estado da bateria
19. Luz de atividade da unidade de disco rígido
20. Luz de estado de alimentação
21. Altifalantes
22. Painel tátil
23. Leitor de cartões inteligentes (opcional)
24. Conetor Tunderbolt 3 (opcional)
25. Conetor de ancoragem
26. Autocolante da etiqueta de serviço

1. Ağ konektörü
2. VGA konektörü
3. SIM kart yuvası (isteğe bağlı)
4. Kamera (isteğe bağlı)
5. Kamera durum ışığı (isteğe bağlı)
6. HDMI konektörü
7. USB 3.0 konektör
8. Güç konektörü
9. Çift Dizi mikrofon
10. Güç düğmesi
11. Güvenlik kablosu yuvası
12. PowerShare özellikli USB 3.0 konektörü
13. USB 3.0 konektör
14. SD bellek kartı okuyucu
15. Kulaklıklılı mikrofon konektörü
16. Parmak izi okuyucu (isteğe bağlı)
17. Temassız akıllı kart okuyucu (isteğe bağlı)
18. Pil durum ışığı
19. Sabit disk etkinlik ışığı
20. Güç durum ışığı
21. Hoparlörler
22. Dokunmatik yüzey
23. Akıllı Kart Okuyucu (isteğe bağlı)
24. Thunderbolt 3 konektör (isteğe bağlı)
25. Takma konektörü
26. Servis etiketi çıkartması

1. موصل الشبكة
2. موصل VGA
3. فتحة بطاقة SIM (اختياري)
4. الكاميرا (اختياري)
5. مصباح حالة الكاميرا (اختياري)
6. موصل HDMI
7. موصل USB 3.0
8. موصل التيار
9. ميكروفونات الصفيف الثنائية
10. زر التشغيل
11. فتحة كبل الأمان
12. موصل USB 3.0 المزود بـ PowerShare
13. موصل USB 3.0
14. قارئ بطاقة ذاكرة SD
15. موصل سماعة الرأس
16. قارئ بصمات الأصابع (اختياري)
17. قارئ البطاقة الذكية اللاسلكي (اختياري)
18. مصباح حالة البطارية
19. مصباح نشاط محرك الأقراص الثابتة
20. مصباح حالة الطاقة
21. السماعات
22. لوحة اللمس
23. قارئ البطاقة الذكية (اختياري)
24. موصل Thunderbolt 3 (اختياري)
25. موصل الإرساء
26. ملصق رمز الخدمة



ORYYY4A02

© 2016 Dell Inc.

© 2016 Microsoft Corporation.

© 2016 Canonical Ltd.



Printed in China.

2016-08